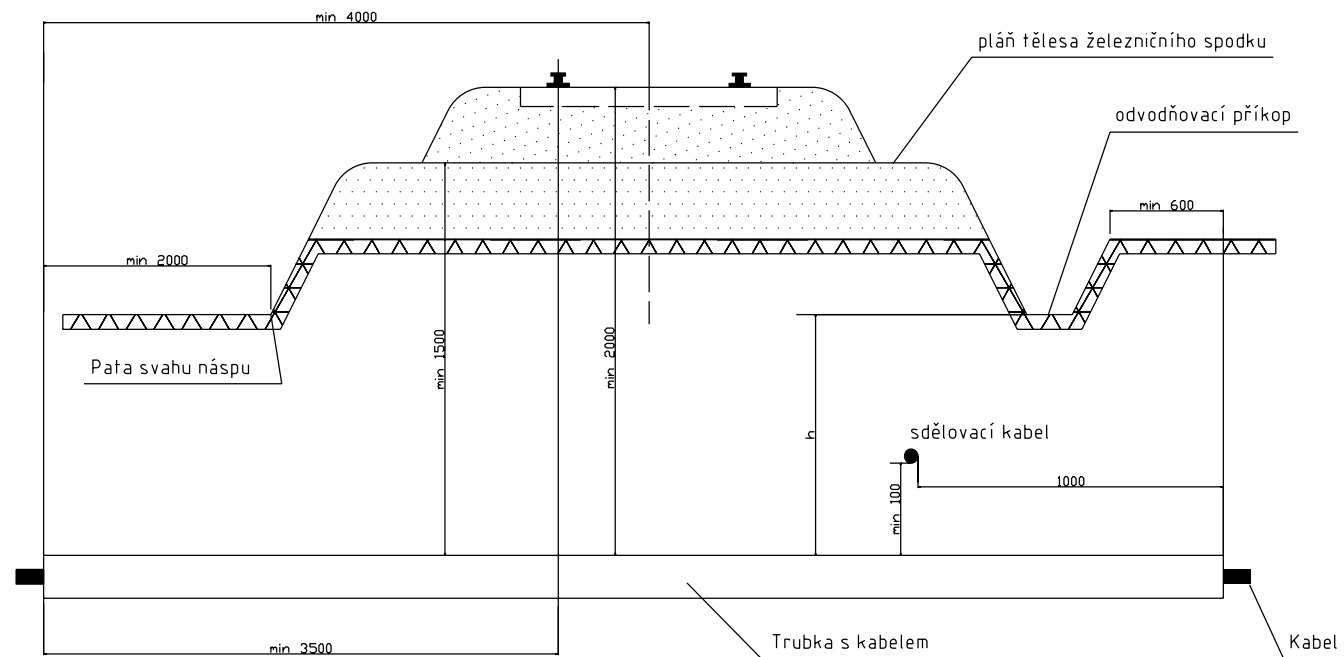


Křižovatka kabelů do 35kV s jednokolejnou  
nebo vícekolejnou železniční tratí

Krytí kabelů trubicí z plastu s maximální přípustnou deformací  
3% v protlačeném otvoru



h - minimální hloubka uložení trubky 0,5m pod dnem nedlážděného odvodňovacího příkopu a 0,1m pod spodním okrajem dlažby u dlážděného odvodňovacího příkopu

Minimální hloubka uložení trubky od pláň tělesa železničního spodku 1,5m  
dle drážního předpisu SŽDC S4 - Železniční spodek

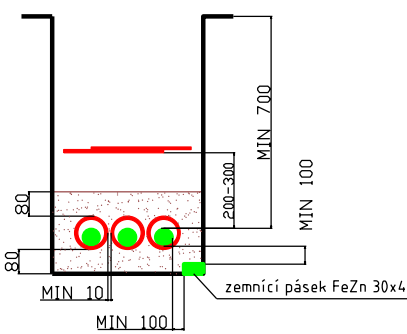
Požadovaná hloubka uložení min. 2m od horní části pražce

Na širé trati se má ukončit chránička až za odvodňovacím příkopem. Pokud je pláň tělesa železničního spodku nebo trať v pblouku, min. vzdálenosti chráničky se měří od nejnižších částí.

- 1) SKUTEČNÝ POČET KABELŮ A ROZMĚRY RÝHY DLE VÝKRESU SITUACE.
- 2) HLOUBKY ULOŽENÍ JSOU MINIMÁLNÍ DLE PŘEDMĚTNÝCH ČSN A JSOU VZTAŽENY K DEFINITIVNĚ UPRAVENÉMU TERÉNU. JE NUTNÉ RESPEKTOVAT POŽADAVKY SPRÁVCŮ DOTČENÝCH SÍTÍ A PLOCH.
- 3) SOUBĚHY A KŘÍŽENÍ S OSTATNÍMI SÍTĚMI TECHNICKÉHO VYBAVENÍ DLE ČSN 73 6005 NEBO DLE VYJÁDRĚNÍ SPRÁVCŮ SÍTÍ.

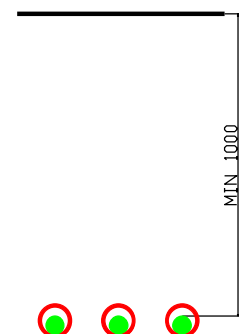
KABELY DO 1 kV V ZEMI ČSN 33 2000-5-52  
PROSTOROVÉ USPOŘÁDÁNÍ ČSN 73 6005

TERÉN, VJEZD VOZIDEL DO 3,5 t;  
NÁSTUPIŠTĚ BEZ DESEK (DLAŽBY)  
V PLASTOVÝCH TRUBKÁCH  
ULOŽENÍ DO PROSÁTÉ ZEMINY  
KRYTÍ FÓLÍÍ Š=330 mm

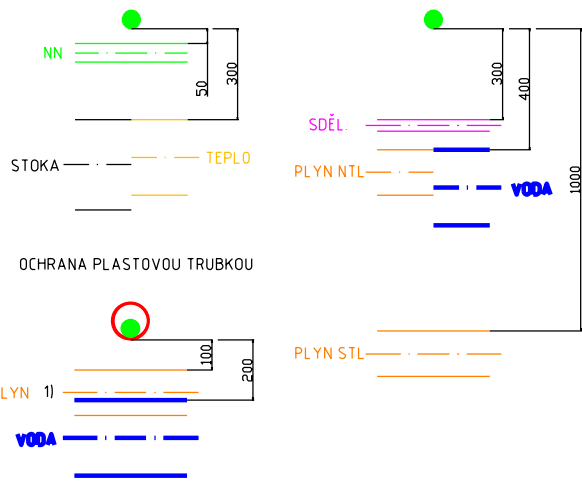


ŠÍŘKA RÝHY	MAX. POČET KABELŮ	FÓLIE
350	1	1
500	3	2
650	5	2

VOZOVKA, KRAJNICE  
V PLASTOVÝCH TRUBKÁCH  
PROTLAK

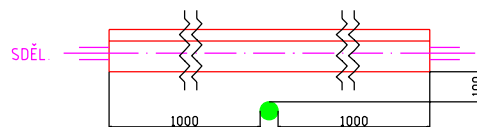


## KŘÍŽENÍ KABELU NN



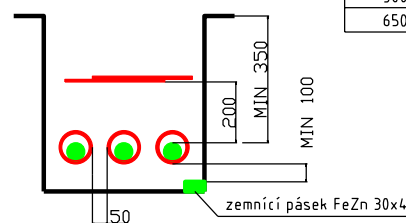
1) PŘESAŤ CHRÁNIČKY 1000 mm  
NA KAŽDOU STRANU

## OCHRANA SDĚLOVACÍHO KABELU KABELOVÝM ŽLABEM



CHODNÍK, NÁSTUPIŠTĚ DLÁŽDĚNÉ (NEBO S DESKAMI)

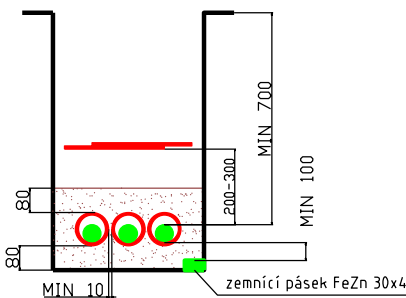
V PLASTOVÝCH TRUBKÁCH  
ULOŽENÍ NA DNO VÝKOPU  
KRYTÍ FÓLIÍ Š=330 mm



ŠÍŘKA RÝHY	MAX. POČET KABELŮ	FÓLIE
350	1	1
500	2	2
650	3	2

TERÉN, VJEZD VOZIDEL DO 3,5 t;  
NÁSTUPIŠTĚ BEZ DESEK (DLAŽBY)

V PLASTOVÝCH TRUBKÁCH  
ULOŽENÍ DO PROSÁTÉ ZEMINY  
KRYTÍ FÓLIÍ Š=330 mm



ŠÍŘKA RÝHY	MAX. POČET KABELŮ	FÓLIE
350	1	1
500	3	2
650	5	2

		PO PŘIPOMÍNKOVÉM ŘÍZENÍ
REVIZE Č.	DATUM	ZMĚNA

OBJEDNAVATEL PROJEKTU:				SZČC, státní organizace, Dlázděná 1003/7, 110 00 Praha 1 Oblastní ředitelství Olomouc, Nerudova 1, 779 00 Olomouc	
HIP:	Ing. Jan Slivka		Zhotovitel projektové dokumentace:  		Výtisk číslo:
ODP. PROJ:	Ing. Vladimír Čechák				
VYPRACOVAL:	Ivo Čermý				
KONTROLOVAL:	Ing. Vladimír Čechák				
Stavba: Oprava silnoproudých zařízení OŘ Olomouc			Archivní číslo: 1906084-01_E.3.6_SO31_12		
Část:	SO 31 Oprava silnoproudých zařízení ŽST Písečná		Formát: 297x630	Datum: 12/2019	Měřitko: -
Název přílohy:	Řezy uložení kabelů		Stupeň PD: DSP	Část: E.3.6	Příloha: 12